

(RoHS)



螺紋固定型

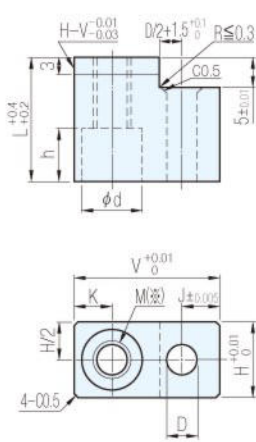


雙螺紋固定型

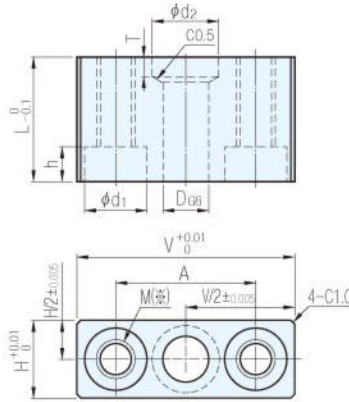


嵌套型

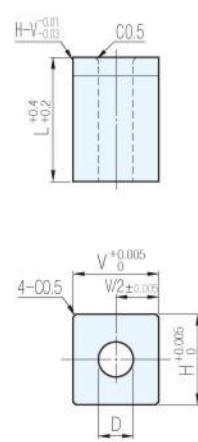
TTSG(圓形沖頭用)



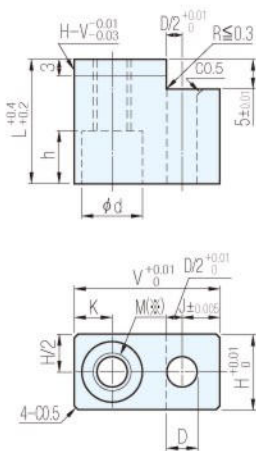
TTSGA



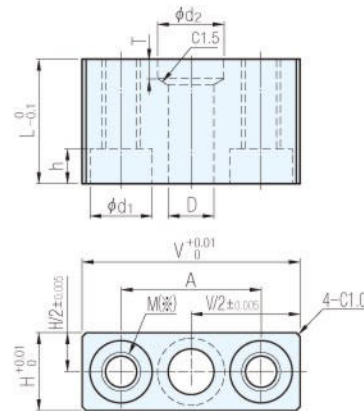
FTSG(圓形沖頭用)



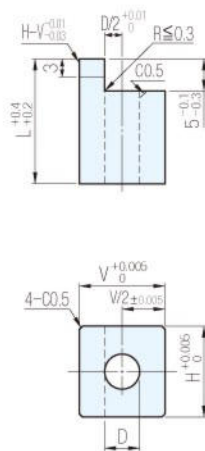
TTSGE(非圓形沖頭用)



TTSGAW(厚板沖裁型沖頭用)



FTSGE(非圓形沖頭用)



材質	硬度
相當於SKD11	60~63HRC

材質	硬度
相當於SKD11	60~63HRC

H、V範圍	材質	硬度
H、V3~5	相當於SKH51	61~64HRC
H、V8~25	相當於SKD11	60~63HRC

Ⓜ(※)拉拔螺絲尺寸大於安裝螺絲一個規格

安裝螺絲	M(拉拔螺絲)	D	公差
M3	M 4	3~6	+0.012 +0.004
M4	M 5	8~10	+0.015 +0.007
M6	M 8	13~16	+0.018 +0.010

Ⓜ(※)拉拔螺絲尺寸大於安裝螺絲一個規格

安裝螺絲	M(拉拔螺絲)	D	公差
M6	M 8	8~10	+0.014 +0.005
M8	M10	13~16	+0.017 +0.006
		20	+0.020 +0.007

D	公差
1.6~2.5	+0.008 +0.002
3~6	+0.012 +0.004
8~10	+0.015 +0.007
13~16	+0.018 +0.010

K	安裝螺栓			J	Catalog No.	V	H	L	D
	d	h	規格						
4	6	7.5	M 3	4	TTSG (圓形沖頭用)	16	8	16 20 22 25 30	3
5	8	8.5	M 4	4		18	10		3、4
6.5	11	10.5	M 6	6.5		25	13		4、5、6
6.5	11	10.5	M 6	8	TTSGE (非圓形沖頭用)	28	16	30	8、10
8	14	12.5	M 8	10		35	20		10、13
8	14	12.5	M 8	12.5		40	25		13、16

A	安裝螺栓			T	d ₂	Catalog No.	V	H	L	D
	d ₁	h	規格							
25	11	7	M 6	TTSGA時 T=5	TTSGA時 d ₂ =D+4	TTSGA	40	20	25	8 10
34							50			10 13
36	14	9	M 8	TTSGAW時 T=8	TTSGAW時 d ₂ =D+6	TTSGAW (厚板沖裁型沖頭用)	55	25	30	10 13 16
40							60			30

Catalog No.	V	H	L	D
FTSG (圓形沖頭用)	3	3	7、10、13 17、19、22	1.6
	4	4		1.6、2.0
	5	5		2.5
	8	8	11 15 17 20 25	3、4
	10	10		3、4、5
	13	13		4、5、6、8
	16	16		8、10
	20	20		10、13
	25	25	13、16	

Catalog No.	V	H	L	D
FTSGE (非圓形沖頭用)	8	8	16 20 22 25 30	3、4
	10	10		3、4、5
	13	13		4、5、6、8
	16	16	8、10	
	20	20	10、13	
	25	25	13、16	

訂貨：Catalog No. - V - H - L(LC) - D - (LKC, VKC1...) 交期：17 天

TTSG - 16 - 08 - 25 - D3
 FTSG - 04 - 04 - 13 - D2.0
 TTSGE - 16 - 08 - LC21.5 - D3

追加工

Alteration	Code	Spec.	
全長追加工	LC	變更全長 TTSG、TTSGE、FTSGE 16 < L < 30 FTSG V、H：3~5 7 < L < 25 V、H：8~25 11 < L < 25 指定單位0.1mm (LKC、LKZ併用時，指定單位可為0.01mm) ⊙沖頭固定部(5±0.01)、導入部長度(3)、螺栓沉頭 孔深度(h)請依據規格	
		LKC	變更全長公差 $L^{+0.4}_{+0.2} \rightarrow L^{+0.05}_0$
		LKZ	變更全長公差 $L^{+0.4}_{+0.2} \rightarrow L^{+0.01}_0$
軸部追加工	VKC1	變更V、H全長公差 ⊙FTSG、FTSGE不適用 $V \cdot H^{+0.01}_0 \rightarrow V \cdot H^{+0.005}_0$	
	VKC2	變更V、H全長公差 $V \cdot H^{+0.01}_0 \rightarrow V \cdot H^{-0.005}_0$	
	NDC	無導入部	

Alteration	Code	Spec.
	KC	肩部單面止週加工 指定單位1° ⊙TTSG、TTSGE、FTSG、FTSGE不適用
	TKC	變更肩型公差 ⊙TTSG、TTSGE、FTSG、FTSGE不適用 無指定 → $^{+0.05}_0$
	CCP	角部1處C3.0倒角加工 ⊙TTSG、TTSGE、FTSG、FTSGE不適用